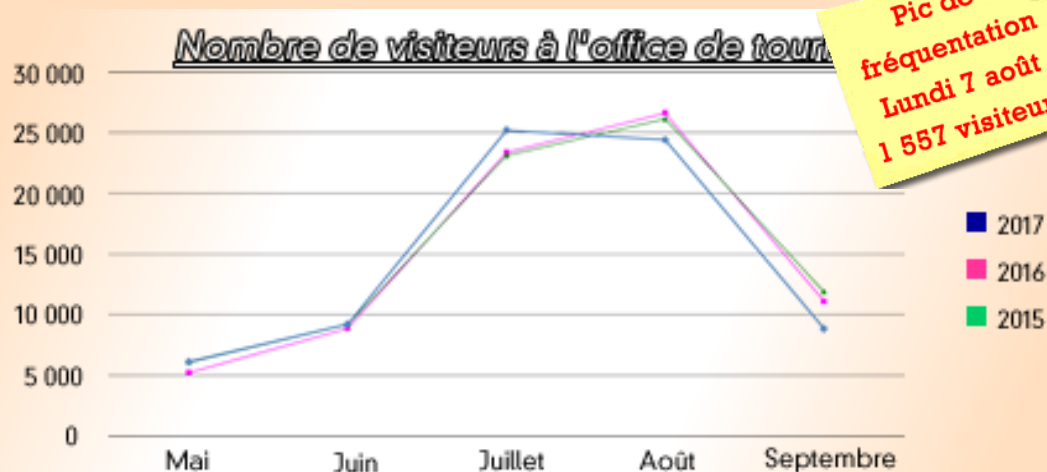


# HENDAYE

Pays Basque

## BILAN SAISON TOURISTIQUE 2017

### ACTIVITE DE L'OFFICE DE TOURISME



Le mauvais temps n'a pas épargné l'Office de Tourisme cet été, voyant sa fréquentation ralentie (73 781 visiteurs, soit - 3,4 % par rapport à 2016).

Paradoxalement, la barre des 25 000 unités a été franchie en juillet ; certainement des touristes en quête de solutions de replis pour occuper leurs journées. De là, la courbe s'est inversée alors que le pic est atteint d'ordinaire en août.

L'arrière-saison, a subi le même sort, ne pouvant rattraper le retard accumulé lors des semaines précédentes (- 12,2 %).

Nos conseiller(e)s ont répondu à près de 15 000 demandes (- 32,9 %).

Les demandes d'informations suscitant un envoi de documentation subissent aussi l'influence de ces facteurs, enregistrant un recul de 23,5 %.

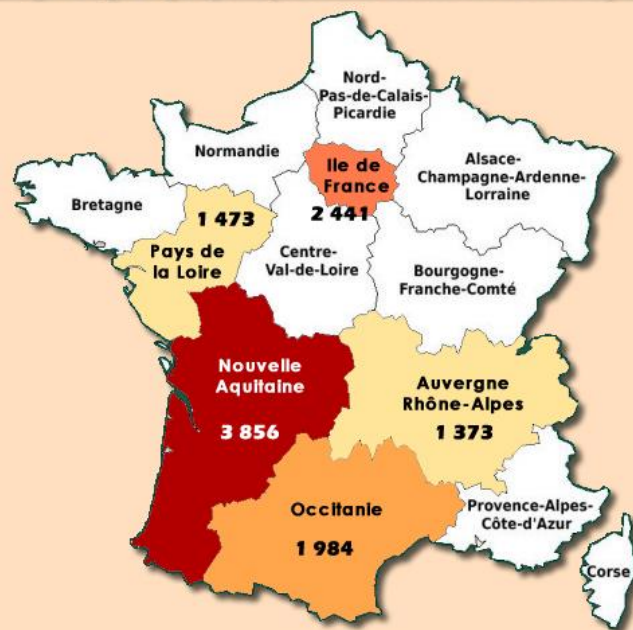
# HENDAYE

Pays Basque

## BILAN SAISON TOURISTIQUE 2017

### ACTIVITE DE L'OFFICE DE TOURISME

#### Origine géographique des visiteurs renseignés



**85,2 % de nos visiteurs renseignés sont français**, soit une hausse de 0,8 point par rapport à 2016.

Les visiteurs hexagonaux sont toujours représentés au comptoir par le même trio : néo-aquitains (25,6 %), franciliens (13,5 %) et occitans (12,8 %). Les parts de ces flux en constante augmentation (2 points en moyenne) traduisent la fidélité de ces clientèles.

La destination continue de séduire la clientèle étrangère. Fait majeur cependant : (Br)exit le Royaume-Uni du podium (6,2 %), déclassé par les touristes allemands (8,7 %) et belge (6,3 %). La proximité géographique profite toujours aux espagnols qui constituent 60 % des flux étrangers



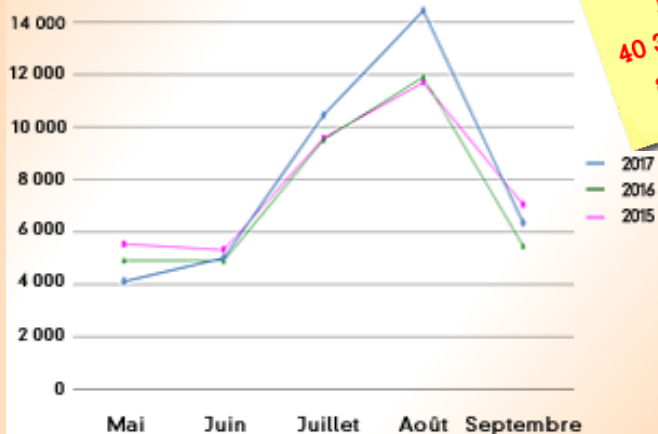
# HENDAYE

Pays Basque

## BILAN SAISON TOURISTIQUE 2017

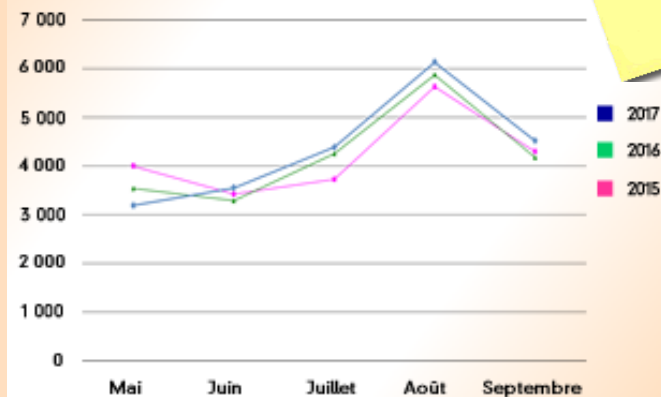
### SITES ET ACTIVITES TOURISTIQUES

Nombre de visiteurs  
au Château-Observatoire Abbadia



Plus de  
40 330 visiteurs  
soit + 10 %

Nombre d'entrées au casino



21 762 joueurs  
soit  
+ 3,1 %

Les sites couverts ont été une bonne alternative cet été. Le Château Abbadia en a donc profité pour faire un bond de 10 % en termes de fréquentation.

Le casino a également tiré son épingle du jeu puisque 3,1 % de joueurs en plus se sont massés autour des tables de jeux et machines à sous.

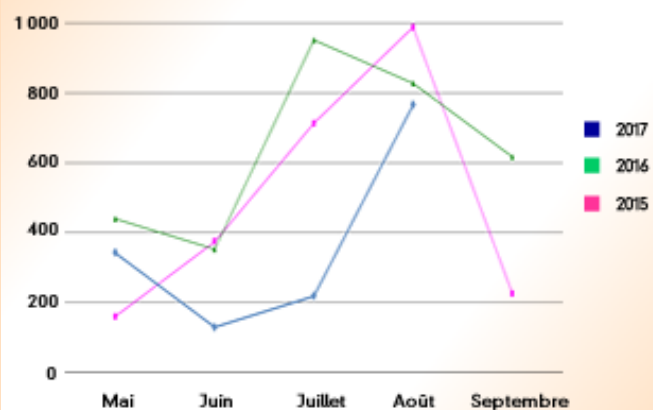
# HENDAYE

Pays Basque

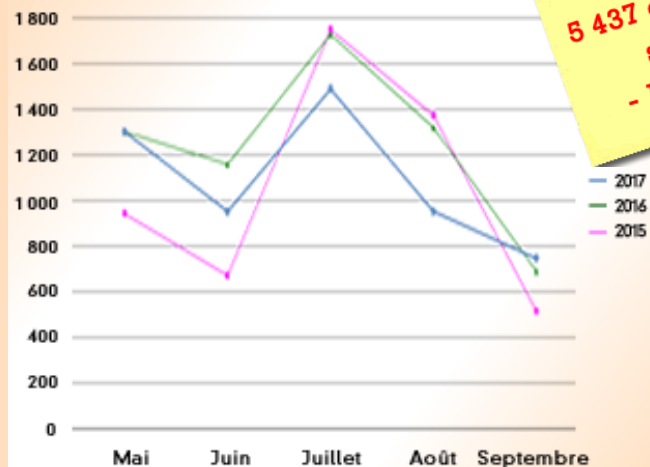
## BILAN SAISON TOURISTIQUE 2017

### SITES ET ACTIVITES TOURISTIQUES

Nombre d'escales au port de plaisance



Nombre d'entrées au cinéma



5 437 entrées  
soit  
- 12,2 %

En attendant les données de septembre, le port de plaisance affichait un net retard par rapport à l'an passé, avec plus de 1 500 nuitées en moins. Le temps maussade n'a étonnamment pas profité au cinéma ; il enregistre une baisse de 12,2 % par rapport à l'an passé.



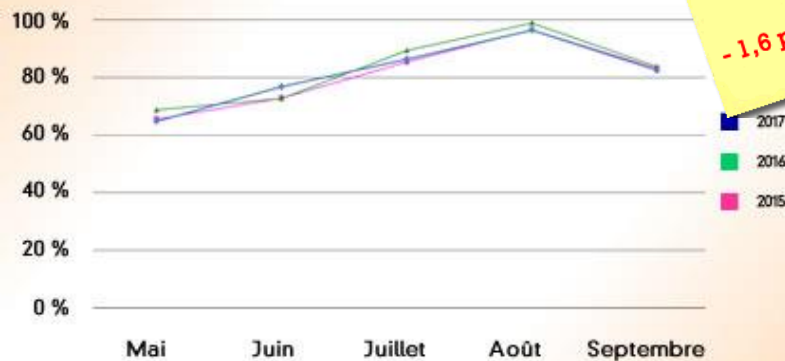
# HENDAYE

Pays Basque

## BILAN SAISON TOURISTIQUE 2017

### HÉBERGEMENTS

Taux d'occupation des établissements hôte



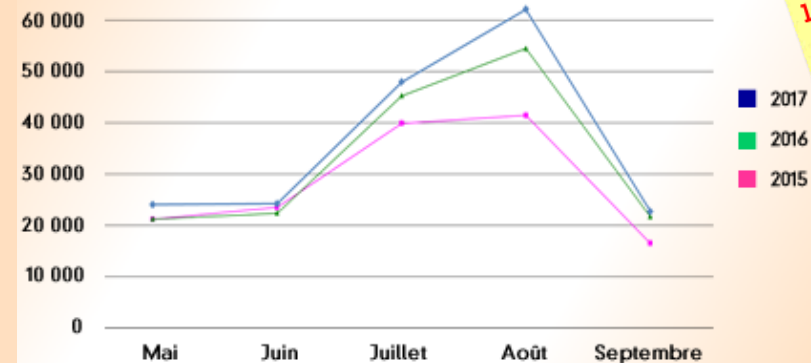
**T.O. : 81,4 %**  
---  
**- 1,6 point / 2016**

Les hôteliers n'ont, semble-t-il, pas trop été impactés par le mauvais temps : le bon mois de juin (au-delà des 75 %) a permis de maintenir un taux d'occupation à plus de 81 % sur l'ensemble de la période.

Sur les 3 premiers mois de la saison touristique, Hendaye est au-dessus de la moyenne enregistrée sur le littoral basque (+5,5 points).

### SITE INTERNET

Nombre de visiteurs uniques sur [www.hendaye-tourisme.fr](http://www.hendaye-tourisme.fr)



**180 832 visiteurs**  
soit  
**+ 9,7 %**

Le site Internet est en passe de drainer un nombre record d'internautes (+14,4 % rien que sur la saison).

La réflexion et les actions menées sur le référencement ont permis de doper qualitativement la fréquentation.

Sans surprise, les pages du Topo (10,3 %), l'agenda (4,2 %) et la navette-maritime (3,1 %) trident les premières places.

# HENDAYE

Pays Basque

## BILAN SAISON TOURISTIQUE 2017

### CONCLUSION

Malgré les bons chiffres printaniers sous une météo clémente, les professionnels de l'hébergement affichent une certaine amertume au moment de dresser le bilan de cette saison 2017, l'absence de soleil jouant notamment un rôle déterminant sur le restant de l'été. Cependant, celle-ci est à relativiser au regard du fait que 2016 était la meilleure des 5 dernières saisons estivales.

Sachant qu'habituellement, juillet démarre tardivement, Hendaye a affiché « complet » à moins de reprises que les saisons passées. Autre fait notable : le calendrier de l'été 2017 présentait une semaine de vacances de moins qu'en 2016 pour accueillir les touristes.

Depuis déjà quelques années, la clientèle française a pris l'habitude de partir plus souvent en vacances, au détriment d'un budget plus restreint. Cet été, la durée des séjours s'est, dans l'ensemble, considérablement raccourcie (Didier Arino – ProTourisme – Sud-Ouest Août 2017) à cause, là aussi, des mauvaises conditions climatiques.

Le lancement du plan marketing 2017-2022 vise à s'appuyer sur les valeurs sûres, les flux limitrophes (Dans un rayon de 2h00 de trajet en voiture), mais aussi de nouveaux secteurs avec un potentiel intéressant (Rennes et Lyon par exemple).